

PL-9500

Nowa generacja komputerów zarządzających fermami drobiu

Bądź w kontakcie!



STIENEN 

PL-9500-L-PL16110

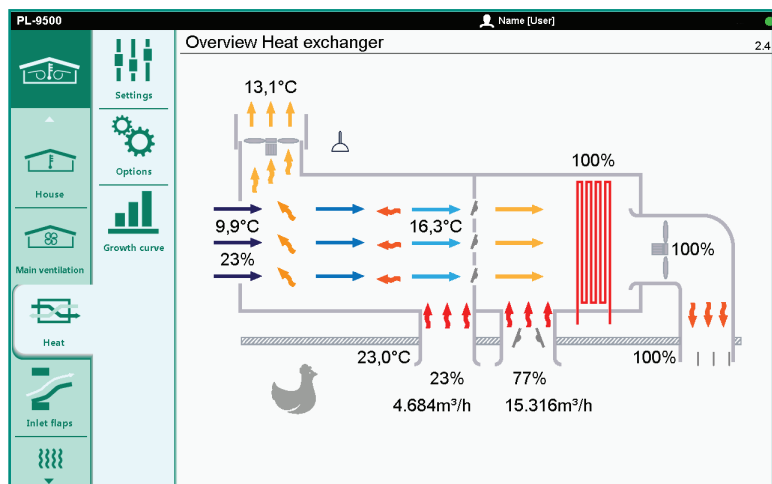
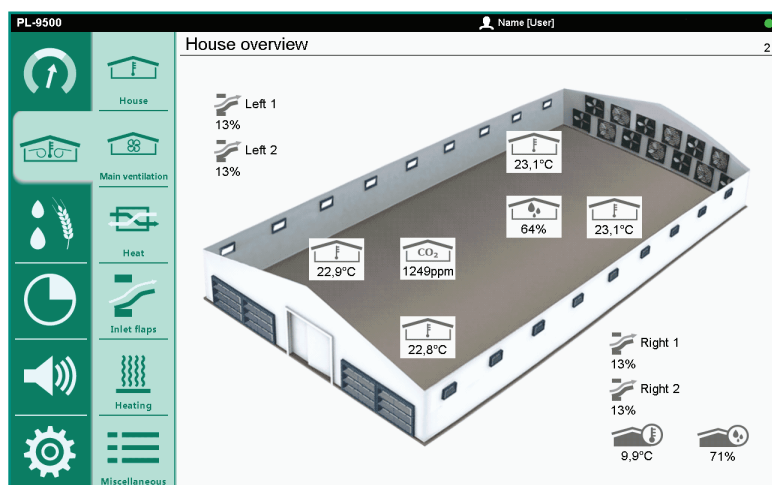


PL-9500: w kontakcie z Twoim inwentarzem!

Technologia ekranów dotykowych rozwija się niesamowicie szybko w ostatnich latach. Ta technologia oferuje coraz bardziej zaawansowane możliwości i Stienen BE wykorzystuje te rozwiązania w nowym PL-9500. Ten komputer zarządzający wyposażony w ekran dotykowy jest tak zaprojektowany, by był interaktywnym sercem Twojej nowoczesnej fermy. Wyświetlanie graficzne parametrów: temperatury, wody, paszy, masy ptaków, CO₂, daje wszystkie potrzebne informacje na pierwszy rzut oka. Świeży i nowoczesny interfejs użytkownika umożliwia proste i przejrzyste dostosowanie, monitorowanie i kontrolowanie wszystkich kluczowych procesów w kurniku. Rewolucyjną cechą jest zastosowanie dwóch procesorów zamiast jednego, zapewnia to bardzo szybkie i niezawodne działanie.

Sprytna konstrukcja dla optymalnego i prostego użytkownika

- Automatyczna konwersja danych z kurnika na jasny i przejrzysty przegląd zarządzania
- Podwójny procesor: bardzo szybka praca i pokazywanie danych; niezawodny
- Duży 12" dotykowy ekran
- Uniwersalny interfejs z przejrzystymi ikonami i tekstem
- Może być zaprogramowany w dowolnym języku
- Przegląd zarządzania i skróty mogą być skonfigurowane do Twoich preferencji
- Podgląd kurnika w 3D z wartościami pomiarowymi
- Złącze USB dla aktualizacji i logowania się
- Opcjonalne połączenie z FarmConnect dla dostępu i kontroli danych z każdego miejsca 24/7
- Przygotowane dla dostępu przez RFID i smartfony



Specyfikacja techniczna PL-9500

Ogólne

- Zasilanie napięciem 230Vac-50/60Hz
- Obciążenie 48VA
- Certyfikat ochrony: IP-54
- Wymiary: 370 x 320 x 160mm

Wejścia

- 10 czujników temperatury
- 5 wejść pulsacyjnych dla liczników, wentylatorów kontrolnych, itp.
- 4 wejścia 0-10vdc dla czujników ciśnienie, wilgotności, itp.

Wyjścia

- 7 wyjść dla przekaźników o mocy 230Vac/2A
- 8 wyjść 0-10Vdc
- 1 wyjście zasilania 12Vdc/15mA dla wentylatorów kontrolnych
- 1 wyjście zasilania 24Vdc/80mA dla jednostki AQC (klimatyzacji)
- Wtyczka błędu 24Vdc/sA

Opcje

- Łączność poprzez RS-485 PCB
- 3 moduły dla połączenia z modułami zewnętrznymi
- 1 łącze FN-bus