



# POlnet

**ПРОИЗВОДИТЕЛЬ**

**СИЛОСЫ ДЛЯ ЗЕРНА**

**ЗЕРНОСУШИЛКИ**

**ТРАНСПОРТЕРЫ**



# Комплексная реализация

## Проектирование

Индивидуальный проект адаптирован к потребностям клиента



## Производство

Качество и прочность. Современная и автоматизированная производственная линия



## Поставка и монтаж

Комплексное логистическое обслуживание



## Содержание

Фермерские силосы с конусным дном | 4

Большие силосы с конусным дном | 5

Фермерские силосы с плоским дном | 6

Большие силосы с плоским дном | 7

Силосы с внутренней воронкой | 8

Кормовые силосы | 9

Нории/ | 10

Цепные конвейеры | 11

Фермерские порционные зерносушилки | 12

Колонна охлаждения | 13

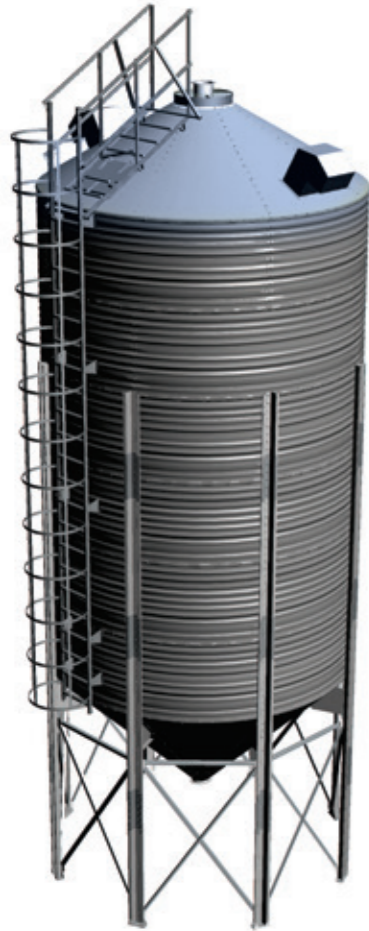
Зерносушилки непрерывного действия | 14

Обеспыливающий сепаратор | 15



## Фермерские силосы с конусным днищем

Сделаны из гофрированной структурной стали, оцинк 350 г/м<sup>2</sup>. Предназначены для долгосрочного хранения зерна, а также как буферные силосы при зерносушилках и машинах очистки зерна. Воронка под углом 45 градусов позволяет быстро и легко опорожнять силос. Установленная в стандартном варианте система вентиляции позволяет сохранить хорошее состояние зерна. Фермерские силосы с конусным днищем мы предлагаем в объемах с 20 до 157 тон.



### Базовая комплектация:

- система аэрации силоса
- присоединитель к вентилятору для аэрации диам. 200
- боковой люк с платформой
- крышный люк с платформой
- входная лестница
- крышный дефлектор
- опоры для крепления силоса к фундаменту

### Дополнительная комплектация:

- крышный турбовентилятор
- вентилятор для аэрации
- крышная лестница
- цифровая система измерения температуры
- датчик уровня наполнения



Примерные размеры фермерских силосов Полнет с конусным днищем

Модель	Диаметр [м]	Емкость [м <sup>3</sup> ]	Емкость для пшеницы [т]*	Общая высота [м]
FSLP 350-3	3.5	35	27	6.4
FSLP 350-4	3.5	43	34	7.3
FSLP 350-5	3.5	52	41	8.2
FSLP 350-6	3.5	61	47	9.1
FSLP 350-7	3.5	69	54	10.0
FSLP 350-8	3.5	78	61	10.9
FSLP 480-4	4.8	88	69	8.3
FSLP 480-5	4.8	104	81	9.2
FSLP 480-6	4.8	120	94	10.1
FSLP 480-7	4.8	137	107	11.0
FSLP 480-8	4.8	153	119	11.9
FSLP 480-9	4.8	169	132	12.8
FSLP 480-10	4.8	186	145	13.7
FSLP 480-11	4.8	202	157	14.6



\* Пересчет для пшеницы 0,78т/м<sup>3</sup>

## Большие силосы с конусным днищем

Сделаны из гофрированной структурной стали, оцинк 350 г/м<sup>2</sup>. Предназначены для долгосрочного хранения зерна, а также как буферные силосы при зерносушилках и машинах очистки зерна. Воронка под углом 45 градусов позволяет быстро и легко опорожнять силос. Установленная в стандартном варианте система вентиляции позволяет сохранить хорошее состояние зерна. Большие силосы с конусным днищем мы предлагаем в объемах с 94 до 1055 тон в стандартном варианте. Предлагаем также силосы с конусным днищем для трудносыпучих материалов.



Примерные размеры силосов Полнет с конусным днищем

Модель	Диаметр [м]	Емкость [м <sup>3</sup> ]	Емкость для пшеницы [т]*	Общая высота [м]
SLP 550-4	5.5	120	94	8.6
SLP 550-5	5.5	141	110	9.5
SLP 550-6	5.5	162	126	10.4
SLP 550-7	5.5	184	144	11.3
SLP 550-8	5.5	206	160	12.2
SLP 550-9	5.5	227	177	13.1
SLP 550-10	5.5	248	194	14.0
SLP 640-7	6.4	255	199	12.0
SLP 640-8	6.4	285	222	12.9
SLP 640-9	6.4	313	244	13.8
SLP 640-10	6.4	342	267	14.7
SLP 640-11	6.4	371	289	15.6
SLP 640-12	6.4	400	312	16.5
SLP 640-13	6.4	430	335	17.4
SLP 640-14	6.4	458	357	18.3
SLP 640-15	6.4	496	379	19.2
SLP 640-16	6.4	515	402	20.1
SLP 750-10	7.5	483	377	15.6
SLP 750-11	7.5	523	408	16.5
SLP 750-12	7.5	563	439	17.4
SLP 750-13	7.5	602	470	18.3
SLP 750-14	7.5	642	500	19.2
SLP 750-15	7.5	682	532	20.1
SLP 750-16	7.5	722	563	21.0
SLP 750-17	7.5	761	594	21.9
SLP 750-18	7.5	801	625	22.8
SLP 750-19	7.5	841	656	23.7
SLP 900-14	9	952	742	20.5
SLP 900-15	9	1010	788	21.4
SLP 900-16	9	1066	832	22.3
SLP 900-17	9	1123	876	23.2
SLP 900-18	9	1181	922	24.1
SLP 900-19	9	1238	966	25.0
SLP 900-20	9	1296	1010	25.9
SLP 900-21	9	1352	1055	26.8

Производитель оставляет за собой право вносить технические изменения



### Базовая комплектация:

- система аэрации силоса
- присоединитель к вентилятору для аэрации диам. 200
- боковой люк с платформой
- крышный люк с платформой
- входная лестница
- крышный дефлектор
- опоры для крепления силоса к фундаменту

### Дополнительная комплектация:

- крышный турбовентилятор
- вентилятор для аэрации
- крышная лестница
- цифровая система измерения температуры
- датчик уровня наполнения



## Фермерские силосы с плоским днищем

Сделаны из гофрированной структурной стали, оцинк 350 г/м<sup>2</sup>. Предназначены для долгосрочного хранения сухого зерна, кукурузы, стручковых растений. Пол перфорированный в 90% обеспечивает отличную вентиляцию хранимого сырья. Фермерские силосы с плоским днищем доступны в объемах с 30 до 300 тонн.



Примерные размеры фермерских силосов Полнет с конусным днищем

Модель	Диаметр [м]	Емкость [м <sup>3</sup> ]	Емкость для пшеницы [т]*	Общая высота [м]
FSPP 350-3	3,5	29	23	3,7
FSPP 350-4	3,5	38	30	4,6
FSPP 350-5	3,5	47	37	5,5
FSPP 350-6	3,5	56	44	6,4
FSPP 350-7	3,5	64	50	7,3
FSPP 350-8	3,5	73	57	8,2
FSPP 480-4	4,8	73	57	5,0
FSPP 480-5	4,8	89	69	5,9
FSPP 480-6	4,8	105	82	6,8
FSPP 480-7	4,8	122	95	7,7
FSPP 480-8	4,8	138	108	8,6
FSPP 480-9	4,8	154	120	9,5
FSPP 480-10	4,8	170	133	10,4
FSPP 550-4	5,5	98	76	5,2
FSPP 550-5	5,5	119	93	6,1
FSPP 550-6	5,5	140	109	7,0
FSPP 550-7	5,5	162	126	7,9
FSPP 550-8	5,5	183	143	8,8
FSPP 550-9	5,5	204	159	9,7
FSPP 550-10	5,5	225	176	10,6
FSPP 640-6	6,4	193	150	7,2
FSPP 640-7	6,4	221	172	8,1
FSPP 640-8	6,4	250	195	9,0
FSPP 640-9	6,4	279	218	9,9
FSPP 640-10	6,4	308	240	10,8
FSPP 640-11	6,4	337	263	11,7
FSPP 640-12	6,4	366	285	12,6
FSPP 640-13	6,4	395	308	13,5
FSPP 640-14	6,4	424	331	14,4

\* Пересчет для пшеницы 0,787/м<sup>3</sup>



Примерные размеры силосов Полнет с конусным днищем

Модель	Диаметр [м]	Емкость [м <sup>3</sup> ]	Емкость для пшеницы [т]*	Общая высота [м]
SPP 750-10	7,5	428	334	11,2
SPP 750-11	7,5	468	365	12,1
SPP 750-12	7,5	507	395	13,0
SPP 750-13	7,5	547	427	13,9
SPP 750-14	7,5	587	458	14,8
SPP 750-15	7,5	627	489	15,7
SPP 750-16	7,5	666	520	16,6
SPP 750-17	7,5	706	551	17,5
SPP 750-18	7,5	746	582	18,4
SPP 750-19	7,5	786	613	19,3
SPP 900-14	9,0	855	667	15,2
SPP 900-15	9,0	912	711	16,1
SPP 900-16	9,0	969	756	17,0
SPP 900-17	9,0	1027	801	17,9
SPP 900-18	9,0	1084	845	18,8
SPP 900-19	9,0	1141	890	19,7
SPP 900-20	9,0	1198	935	20,6
SPP 900-21	9,0	1256	980	21,5
SPP 1050-10	10,5	866	676	12,0
SPP 1050-11	10,5	944	737	12,9
SPP 1050-12	10,5	1022	797	13,8
SPP 1050-13	10,5	1100	858	14,7
SPP 1050-14	10,5	1178	919	15,6
SPP 1050-15	10,5	1256	980	16,5
SPP 1050-16	10,5	1334	1040	17,4
SPP 1050-17	10,5	1412	1101	18,3
SPP 1050-18	10,5	1489	1162	19,2
SPP 1050-19	10,5	1567	1223	20,1
SPP 1050-20	10,5	1645	1283	21,0
SPP 1050-21	10,5	1723	1344	21,9
SPP 1050-22	10,5	1800	1405	22,8
SPP 1200-10	12	1148	895	12,5
SPP 1200-11	12	1250	975	13,4
SPP 1200-12	12	1351	1054	14,3
SPP 1200-13	12	1453	1133	15,2
SPP 1200-14	12	1555	1213	16,1
SPP 1200-15	12	1657	1292	17,0
SPP 1200-16	12	1758	1371	17,9
SPP 1200-17	12	1860	1451	18,8
SPP 1200-18	12	1962	1530	19,7
SPP 1200-19	12	2064	1610	20,6
SPP 1200-20	12	2165	1689	21,5
SPP 1200-21	12	2267	1768	22,4
SPP 1200-22	12	2369	1848	23,3
SPP 1200-23	12	2470	1927	24,2
SPP 1200-24	12	2572	2006	25,1

Производитель оставляет за собой право вносить технические изменения

## Большие силосы с плоским днищем

Сделаны из гофрированной структурной стали, оцинк 350 г/м<sup>2</sup>. Предназначены для долгосрочного хранения сухого зерна, кукурузы, стручковых растений. Пол перфорированный до 90% обеспечивает отличную вентиляцию хранимого сырья. Фермерские силосы с плоским днищем доступны в объемах с 380 до 2000 тонн в стандартном варианте, и до 10.000 тонн под индивидуальный заказ.

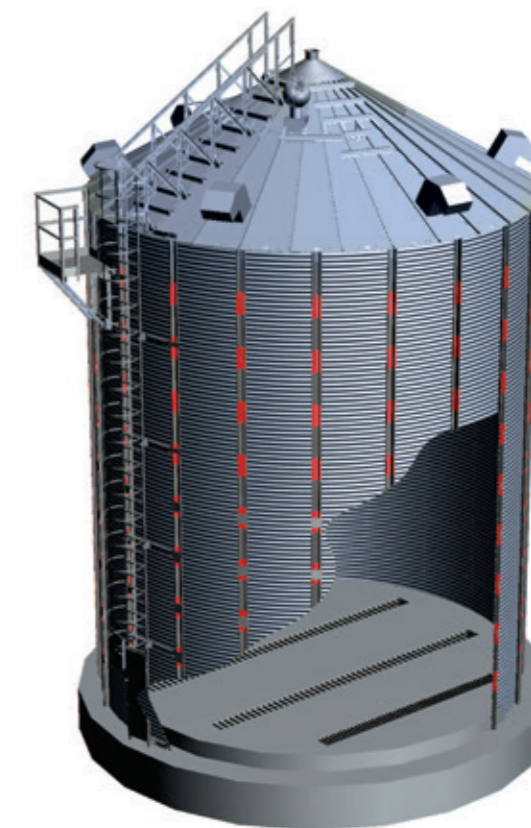


### Базовая комплектация:

- пол перфорированный в 90%
- боковой люк
- крышный люк
- входная лестница
- крышные дефлекторы
- присоединитель к вентилятору для аэрации диам. 200 мм
- опоры для крепления силоса к фундаменту

### Дополнительная комплектация:

- внутренняя лестница
- крышная лестница
- крышный турбовентилятор
- платформы для люков
- разгрузочный рукав
- вентилятор для аэрации
- цифровая система измерения температуры
- датчик уровня наполнения силоса



### Базовая комплектация:

- пол перфорированный в 30%
- боковой люк с платформой
- крышный люк с платформой
- входная лестница
- крышные дефлекторы
- присоединитель к вентилятору для аэрации диам. 200 мм
- опоры для крепления силоса к фундаменту

### Дополнительная комплектация:

- внутренняя лестница
- крышная лестница
- крышный турбовентилятор
- вентилятор для аэрации
- цифровая система измерения температуры
- датчик уровня наполнения силоса



## Силосы с внутренней воронкой

Сделаны из гофрированной структурной стали, оцинк 350 г/м<sup>2</sup>. Силосы с перфорированной внутренней воронкой соединяют в себе преимущества силосов с плоским и конусным днищами.

Перфорированная внутренняя воронка обеспечивает:

- идеальное проветривание зерна на всей поверхности воронки
- непрерывная гравитационная разгрузка

Силосы с внутренней воронкой предлагаем в объемах с 26 до 390 тонн.



Примерные размеры силосов Полнет с внутренней воронкой

Модель	Диаметр [м]	Емкость [м <sup>3</sup> ]	Емкость для пшеницы [т]*	Общая высота [м]	Угол воронки [°]
SPLW 350-5	3,5	34	26	5,6	38
SPLW 350-6	3,5	42	33	6,5	38
SPLW 350-7	3,5	51	40	7,4	38
SPLW 350-8	3,5	60	46	8,3	38
SPLW 350-9	3,5	68	53	9,2	38
SPLW 350-10	3,5	77	60	10,1	38
SPLW 480-6	4,8	81	64	6,8	29
SPLW 480-7	4,8	98	76	7,7	29
SPLW 480-8	4,8	114	89	8,6	29
SPLW 480-9	4,8	130	102	9,5	29
SPLW 480-10	4,8	147	114	10,4	29
SPLW 480-11	4,8	163	127	11,3	29
SPLW 480-12	4,8	179	140	12,2	29
SPLW 480-13	4,8	195	152	13,1	29
SPLW 550-6	5,5	109	85	7,1	27
SPLW 550-7	5,5	131	102	8	27
SPLW 550-8	5,5	152	118	8,9	27
SPLW 550-9	5,5	173	135	9,8	27
SPLW 550-10	5,5	195	152	10,7	27
SPLW 550-11	5,5	216	168	11,6	27
SPLW 550-12	5,5	237	185	12,5	27
SPLW 550-13	5,5	259	202	13,4	27
SPLW 550-14	5,5	280	218	14,3	27
SPLW 550-15	5,5	301	235	15,2	27
SPLW 550-16	5,5	323	252	16,1	27
SPLW 640-8	6,4	208	162	9,1	23
SPLW 640-9	6,4	237	185	10	23
SPLW 640-10	6,4	266	207	10,9	23
SPLW 640-11	6,4	295	230	11,8	23
SPLW 640-12	6,4	324	253	12,7	23
SPLW 640-13	6,4	353	275	13,6	23
SPLW 640-14	6,4	382	298	14,5	23
SPLW 640-15	6,4	411	320	15,4	23
SPLW 640-16	6,4	439	343	16,3	23
SPLW 640-17	6,4	483	365	17,2	23
SPLW 640-18	6,4	497	388	18,1	23

\* Пересчет для пшеницы 0,787/м<sup>3</sup>



Примерные размеры кормовых силосов Полнет

Модель	Диаметр [м]	Емкость [м <sup>3</sup> ]	Емкость для пшеницы [т]*	Количество ног	Общая высота [м]
180-1	1.8	3.8	2.5	4	3.4
180-2	1.8	6.1	4.0	4	4.2
180-3	1.8	8.4	5.6	4	5.1
210-2	2.1	8.7	5.8	4	4.6
210-3	2.1	11.8	7.9	4	5.5
210-4	2.1	15.0	10.0	4	6.4
210-5	2.1	18.1	12.1	4	7.3
250-3	2.5	17	11.4	4	6.4
250-4	2.5	22	14.7	4	7.3
250-5	2.5	26	17.4	4	8.2
250-6	2.5	31	20.7	4	9.1
280-1	2.8	11.6	7.7	6	4.5
280-2	2.8	17.2	11.5	6	5.4
280-3	2.8	22.7	15.2	6	6.3
280-4	2.8	28.3	18.9	6	7.2
280-5	2.8	33.8	22.6	6	8.1
280-6	2.8	39.4	26.3	6	9.0
280-7	2.8	44.9	30.0	6	9.9
350-1	3.5	20.8	13.9	8	5.3
350-2	3.5	29.4	19.7	8	6.2
350-3	3.5	38.1	25.5	8	7.1
350-4	3.5	46.8	31.3	8	8.0
350-5	3.5	55.5	37.2	8	8.9
350-6	3.5	64.2	43.0	8	9.8
350-7	3.5	72.8	48.8	8	10.7

Производитель оставляет за собой право вносить технические изменения



### Базовая комплектация:

- внутренняя воронка перфорированная в 100%
- боковой люк с платформой
- нижний люк
- крышный люк
- входная лестница
- крышные дефлекторы
- присоединитель к вентилятору для аэрации диам. 200 мм
- опоры для крепления силоса к фундаменту

### Дополнительная комплектация:

- крышная лестница
- крышный турбовентилятор
- вентилятор для аэрации
- цифровая система измерения температуры
- датчик уровня наполнения силоса

## Кормовые силосы

Предназначены для хранения сыпучего и гранулированного корма. Сделаны из гофрированной структурной стали, оцинк 350 г/м<sup>2</sup>. Нижняя воронка с углом 60° и диаметром 440 мм, приспособлен для присоединения всякого рода спиральных, шнековых и цепочно-дисковых конвейеров. Производим также кормовые силосы с воронкой под углом 67°.



### Базовая комплектация:

- система пневматической загрузки
- присоединения для конвейера
- входная лестница с защитным ограждением
- смотровой люк в воронке
- смотровой люк в первом стальном листе/кольце

### Дополнительная комплектация:

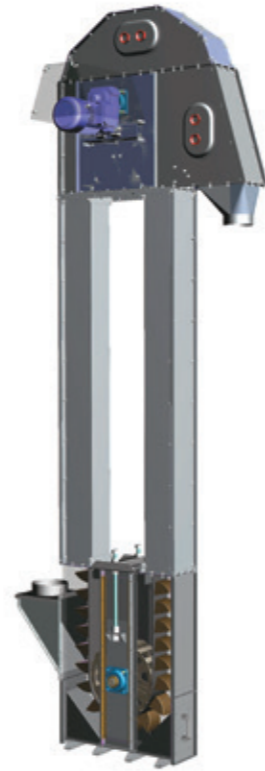
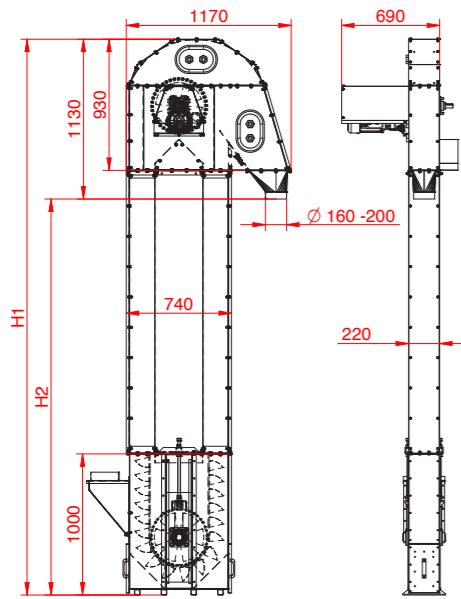
- боковое высыпное отверстие
- инспекционный люк в воронке
- ручная задвижка под силосом
- емкость с задвижкой для присоединения конвейера
- тензометрическая система взвешивания
- защита от дождя
- опоры для крепления силоса к фундаменту



**Производительность:** 20-100 т/ч

**Высота:** до 30 м

- Предназначены для вертикального транспорта всех видов зерна, семян и гранулированного материала
- Полностью сделаны из структурной оцинкованной стали
- Оснащены надежными стальными ковшами **STARCO** с длительным сроком службы
- Условные гайки ковшей ограничивают возможность откручивания их от ленты
- Правильно профилированный ременный блок позволяет избежать трения ремня об стенки канала. Уникальное решение, благодаря которому происходит самоцентрировка ремня посередине колеса
- Оснащены однонаправленным тормозом, блокирующим обратное движение ремня (хотя бы в случае перебоев с электричеством)
- Широкий диапазон регулировки ремня позволяет хорошо его натянуть
- Надежная и точная лазерная выделка ведущего и натяжного колес обеспечивает их длительный срок службы, безаварийность и минимальный износ гуртовогоремня
- Редукторный двигатель **NORD** закрыт корпусом на головке, что защищает его от влияния погодных условий
- Оптимально подобранная скорость ремня гарантирует как деликатное отношение к зерну, так и надлежащую силу выброса при передаче зерна в головке
- В дополнительную комплектацию нории входят: площадка обслуживания и опорная башня



Вертикальный ковшовый транспортер

Модель	Производительность [т/ч]	Объемная производительность [м³/ч]	Общая высота H1 макс. [м]	Обороты двигателя [обор./мин]	Скорость ремня [м/с]	Размер разгрузочного отверстия [мм]	Диапазон мощностей [кВт]
ТРК-20	20	26	30	140	2.9	160-200	1.1 - 3.0
ТРК-30	30	38	30	140	2.9	160-200	1.1 - 4.0
ТРК-40	40	51	30	140	2.9	160-200	1.1 - 5.5
ТРК-60	60	77	30	140	2.9	160-200	1.1 - 9.0
ТРК-80	80	103	30	140	2.9	200-250	1.1 - 11
ТРК-100	100	128	30	140	2.9	200-250	2.2 - 15

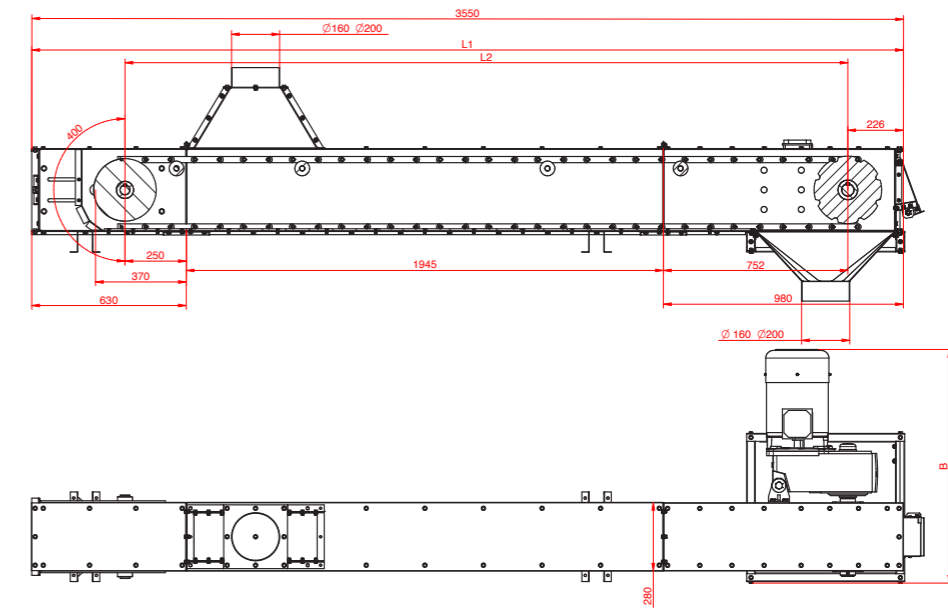
\* Производительность для пшеницы влажностью 12-15% и удельным весом 0.78/м³

Производитель оставляет за собой право вносить технические изменения

**Производительность:** 30-100 тонн

**Длина:** до 90м

- Предназначены для горизонтального транспорта всех видов зерна, семян и гранулированного материала
- Сделаны из структурной стали толщиной мин. 2,0 мм
- Пол конвейера выложен износостойкой плитой из стали **HARDOX**
- Оснащены редукторным двигателем **NORD**
- Приводная станция редлера с укрепляющей рамой
- Цепь изготовлена при помощи технологии прессованных звеньев со скребками и тефлоновыми прокладками
- Ведение цепи по тефлоновой дорожке
- Управляемое колесо без зубов уничтожающих зерно
- Оснащены люком с индуктивным датчиком переполнения
- В дополнительную комплектацию цепного конвейера входит галерея с защитными поручнями



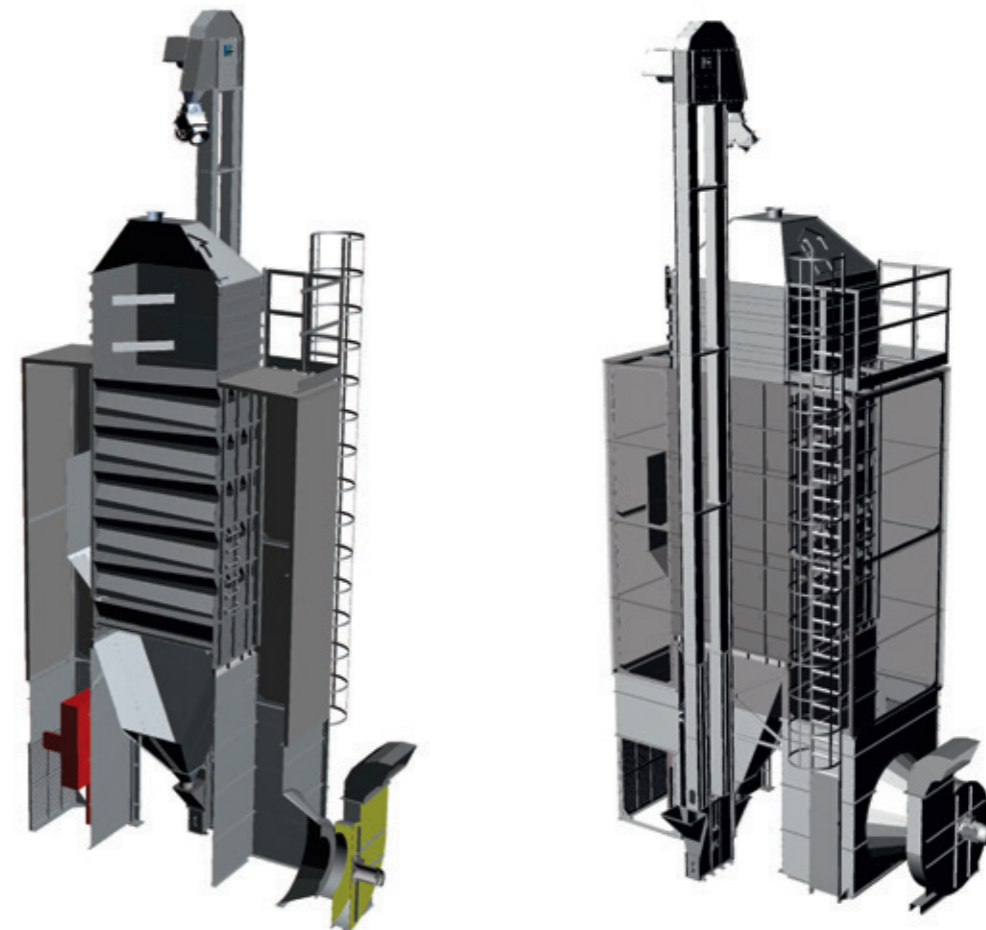
Горизонтальный цепной конвейер

Model	Производительность [т/ч]	Объемная производительность [м³/ч]	Общая высота H1 макс. [м]	Скорость ремня [м/с]	Размер канала [мм]	Размер разгруз./загруз. отверстия [мм]	Диапазон мощностей [кВт]
TPR-30	30	38	90	0.3	200x330	160-200	1.1-9.0
TPR-40	40	51	90	0.45	200x330	160-200	1.1-11
TPR-60	60	77	90	0.6	200x330	160-200	1.1-18.5
TPR-80	80	103	90	0.4	300x400	200-250	2.2-18.5
TPR-100	100	128	90	0.5	300x400	200-250	2.2-22



## Фермерские порционные зерносушилки

- Предназначены для сушки зерна, рапса, кукурузы
- Используют вакуумметрическое давление, что обеспечивает равномерную и эффективную сушку
- **В 100% изолированы многослойной плитой** из минеральной ваты толщиной 60 мм
- Возможность соединить фермерские зерносушилки с **колоной охлаждения**, значительно повышает производительность и энергетическую эффективность сушильного комплекса
- Оснащены несимметричной ссыпной воронкой, которая позволяет элиминировать шнековый конвейер или редлер (зерносушилку обслуживает только нория)
- Камера ссыпной воронки оснащена датчиками заполнения воронки, которые запускают процесс перемешивания зерна с регулярными интервалами
- Большой верхний буферный бункер элиминирует необходимость досыпания зерна во время процесса сушки
- Буфер зерносушилки оснащен датчиками макс. и мин., позволяющими контролировать уровень его наполнения
- Оснащены нижним вытяжным вентилятором, который дополнительно может быть оснащен глушителем шума и обеспыливающим сепаратором
- В фермерских зерносушилках установлены широкие каналы и ревизионные люки, благодаря которым возможен свободный доступ к любому пункту для очистки или ремонта



### Базовая комплектация:

- теплоизоляция многослойной плитой 100%
- газовая или масляная горелка
- датчики ссыпной воронки
- буферные датчики
- вытяжной вентилятор
- электротехника и автоматика зерносушилки

### Дополнительная комплектация:

- глушитель шума
- обеспыливающий сепаратор
- **колона охлаждения**
- аппарат рекуперации тепла из выходящего воздуха зерносушилки

### Фермерские порционные зерносушилки

Модель	SFP-8	SFP-14	SFP-21	Единица измерения
Насыпной вес	8,3	13,6	20,6	тонн
Количество сушильных пакетов	4	7	10	шт.
Количество буферных пакетов	2	3	5	шт.
Общая высота (высота колонны)	7,2	9,6	12,6	м
Фундамент зерносушилки	2x4	2x4	2x4	м
Тепловая мощность	350	500	1050	кВт
Суточная производительность для кукурузы с 30% до 15%	35	45	80	тонн/24ч
Суточная производительность для рапса с 14% до 7%	60	90	120	тонн/24ч
Суточная производительность для пшеницы с 20% до 15%	80	115	150	тонн/24ч
Общая электрическая мощность (без транспорта)	8,5	16	16	кВт
Расход отопительного масла	1,1	1,1	1,1	л/т/%
Расход СУГ	1,4	1,4	1,4	л/т/%

Насыпной вес выражен с учётом объёмного веса материала на уровне 789 кг/м<sup>3</sup>  
 Производительность зерносушилки подана для рапса объёмным весом 680 кг/м<sup>3</sup>  
 Производительность для пшеницы и рапса подана для наружной температуры +15°C  
 Производительность для кукурузы подана для внешней температуры +5°C и влажности воздуха на уровне 60%  
 Производительность подана для оборудования обслуживающего зерносушилку производительностью в 40 т/ч  
 Возможность изготовления зерносушилки с любым насыпным весом

Производитель оставляет за собой право вносить технические изменения

## Колона охлаждения

Применяется при порционных, а также мобильных зерносушилках любого вида и производства.

- Соединение зерносушилки с колоной охлаждения повышает ее производительность до 30%
- Благодаря применению колонны охлаждения конструкция зерносушилки не остывает во время охлаждения зерна после сушки
- Нагретый во время охлаждения зерна в колонне охлаждения воздух, возвращается в зерносушилку и используется для сушки, что связано с рекуперацией до 25/30% энергии
- Рекуперация энергии на уровне 30% непосредственно связано со снижением расхода топлива на 30%.

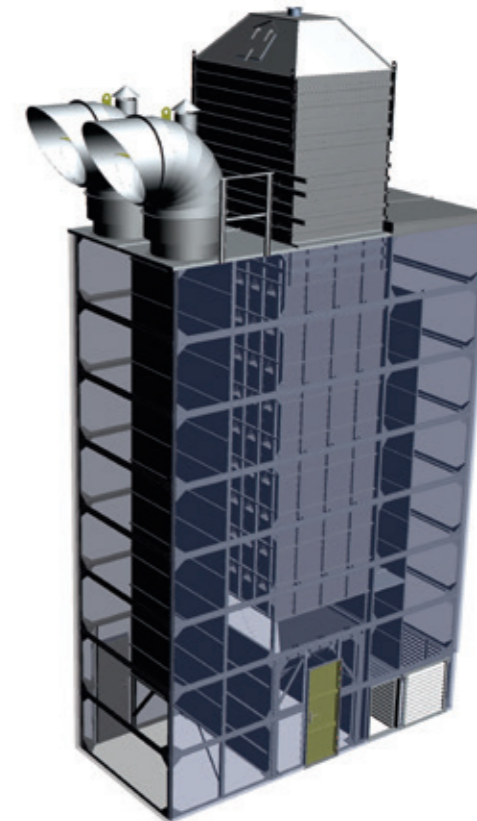




## Зерносушилки непрерывного действия

Предназначены для сушки зерна, рапса, кукурузы

- Используют вакуумметрическое давление, что обеспечивает равномерную и эффективную сушку
- **В 100% изолированный многослойной плитой** из минеральной ваты толщиной 60 мм
- **Оснащены системой рекуперации тепла из секции охлаждения** зерносушилки и повторного его использования в процессе сушки
- Дополнительно можно установить аппарат рекуперации тепла из выходящего воздуха зерносушилки
- Камера сыпной воронки оснащена датчиками заполнения воронки, которые запускают процесс перемешивания зерна с регулярными интервалами
- Большой верхний буферный бункер допускает возможность переключения на порционный режим работы без необходимости досыпания зерна во время процесса сушки
- Буфер зерносушилки оснащен датчиками макс. и мин., позволяющими контролировать уровень его наполнения
- Оснащены нижним вытяжным вентилятором, который дополнительно может быть оснащен глушителем шума и **пылеулавливающей насадкой**
- В зерносушилках непрерывного действия установлены широкие каналы и ревизионные люки/двери, благодаря которым возможен свободный доступ к любому пункту для очистки или ремонта



### Базовая комплектация:

- Теплоизоляция многослойной плитой 100%
- Рекуперация термомощности из секции охлаждения
- Газовая или масляная горелка
- Датчики сыпной воронки
- Буферные датчики
- Вытяжной вентилятор
- Электротехника и автоматика зерносушилки

### Дополнительная комплектация:

- Глушитель шума
- **Обеспыливающий сепаратор**
- Колонна охлаждения
- Аппарат рекуперации тепла из выходящего воздуха зерносушилки

### Зерносушилки непрерывного действия

Модель	SCP15	SCP20	SCP27	SCP34	SCP51	SCP77	Ед. измерения
Насыпной вес	15,4	20,6	27,5	34	51	77	тонн
Количество сушильных пакетов	7	9	12	16	24	24	шт.
Количество буферных пакетов	2	3	4	4	6	5	шт.
Общая высота (высота колонны)	8,5	10,3	12,7	15,1	21,1	21,6	м
Фундамент зерносушилки	2,5x5	2,5x5	2,5x5	2,5x5	2,5x5	4x5	м
Тепловая мощность	600	1050	1750	2000	2500	3200	кВт
Суточная производительность для кукурузы с	55	105	165	220	290	345	тонн/24ч
Суточная производительность для рапса с 14%	94	185	300	350	365	430	тонн/24ч
Суточная производительность для пшеницы с	179	350	555	700	930	1120	тонн/24ч
Общая электрическая мощность (без	10	18	30	35	43	55	кВт
Расход отопительного масла	1,1	1,1	1,1	1,1	1,1	1,1	л/т/%
Расход СУГ	1,4	1,4	1,4	1,4	1,4	1,4	л/т/%

Насыпной вес выражен с учётом объёмного веса материала на уровне 789 кг/м³  
 Производительность зерносушилки подана для рапса объёмным весом 680 кг/м³  
 Производительность для пшеницы и рапса подана для наружной температуры +15°C  
 Производительность для кукурузы подана для внешней температуры +5°C и влажности воздуха на уровне 60%  
 Производительность подана для оборудования обслуживающего зерносушилку производительностью в 40 т/ч  
 Возможность изготовления зерносушилки с любым насыпным весом

Производитель оставляет за собой право вносить технические изменения



## Обеспыливающий сепаратор

Вытяжной вентилятор зерносушилки можно дополнить обеспыливающим сепаратором, который почти полностью ограничивает пыление в зерносушилке, а также обеспечивает обесшумку.





**POLnet**

**«ПОЛнет Общество с ограниченной ответственностью и патрнёры»  
Республика Польша**

61-249 Познань, ул. Ободжицка 61  
тел.: +48 61 657 67 00, факс: +48 61 65767 67  
e-mail: office@polnet.poznan.pl, www.silosy.info